

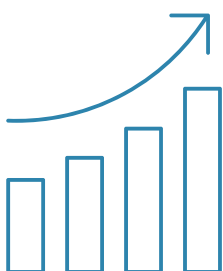
Amélioration rendement de ligne

- **Vous disposez d'une vieille installation de convoyeurs à air et vous rencontrez des problèmes de performances ?**
- **Depuis votre investissement initial, de nouveaux formats se sont ajoutés ? Le poids des bouteilles a radicalement baisse ? Vous avez des problèmes de blocage ?**
- **Vous ne disposez pas d'un budget suffisant pour remplacer votre ensemble souffleuse / convoyeur / soucieuse ?**

ACCS Packaging : LA solution pour vous accompagner

ACCS Packaging est en mesure de vous proposer plusieurs solutions pour améliorer les **rendements de vos convoyeurs à air** :

- Remplacement du guide sous col par une solution à changement rapide ne nécessitant pas de réglages
- Remplacement du guidage latéral par une solution multi-positions pouvant s'adapter à de nouveaux formats
- Amélioration de la répartition aéraulique en réduisant la longueur des tronçons de ventilateurs
- Mise en place de ventilateurs à basse consommation d'énergie
- Amélioration du process des vitesses de ventilateurs
- Ajout d'une lubrification sèche respectant les normes alimentaires internationales et totalement biodégradable

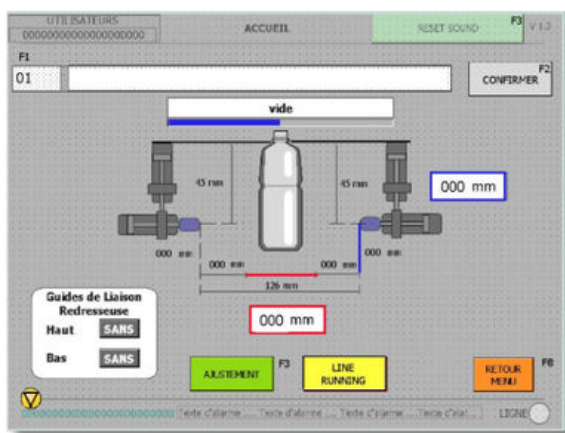


AUGMENTE L'EFFICACITE DE LA LIGNE
70 %- 100 % de réduction du nombre de blocage
de 0,5 % à 2,5 % de rendement en +



Guidage latéral UBIK (Brevet ACCS 2012)

- Guide latéral pneumatique piloté par une électrovanne proportionnelle
- Jusqu'à 30 positions différentes réglables et modifiables à volonté
- Double rangée de guides conçue pour guider petits et grands volumes
- Existe en version X-Y [réglage en hauteur]



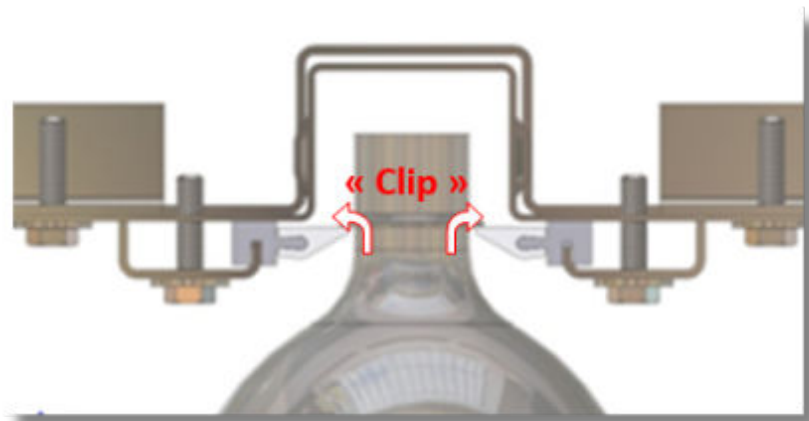
Réglage et entregistrement des formats depuis l'interface ACCS Packaging



Double rangée de guides

Guide sous col clipsable

- Rouleau de 30 mètres en HDPE, changement rapide et sans réglage
- Outil de clipsage rapide
- En stock





Lubrification sèche

ACCS Packaging équipe toutes marques de convoyeurs à air d'un système de distribution automatisé "goutte à goutte".

Le principe est de déposer (grâce au transfert des bouteilles) un revêtement hautement glissant sur le guide sous col.

Le résultat est immédiat avec très peu de produit.

Faible consommation : 10 à 15 L /an

